



Mit Begeisterung AnaTomie lernen!

**Medizinische Grundlagen
mit Sebastian Bartning**

**Anatomie / Physiologie
Pathologie / Naturheilkunde**

2 x 5 Blöcke à 3 Tage
(insgesamt 200 Stunden)

Nächster Kursbeginn: 21. - 23. Juni 2024

Die vom EMR geforderte Gesamtprüfung Anatomie / Physiologie / Pathologie wird angeboten.

Polarity Bildungszentrum | Freischützgasse 1 | 8004 Zürich | info@polarity.ch | www.polarity.ch

Anatomie und Physiologie (100 Std.)

Das Basismodul in «Anatomie und Physiologie» richtet sich an Personen, die sich an ganzheitlichen Methoden orientieren. Neben einem guten medizinischen Fachwissen werden auch grössere übergreifende Zusammenhänge thematisiert: **Wie bin ich beschaffen? Wie funktioniert der Körper? Wie spielen seine einzelnen Organe zusammen? Wie entsteht Leben? Wie erhält es sich?** An fünf Intensivwochenenden mit insgesamt 100 Stunden Unterricht wird ein präziser Überblick über die Anatomie und Physiologie des Menschen gegeben.

Ausrichtung auf das Gesunde

Die therapeutische Arbeit mit Menschen erfordert neben dem Verständnis für so wichtige Dinge wie gesetzliche Rahmenbedingungen, persönliche Grenzen und allgemeine Menschenkenntnis natürlich in erster Linie eine sorgfältige Ausbildung in der angewandten Komplementärtherapie. Für zukünftige Fachkräfte aus dem Bereich der Körpertherapie (wie z. B. Polarity) sowie Naturheilkunde und

Bewegung (z. B. Yoga) gehört dazu jedoch auch ein fundiertes Wissen über die relevanten medizinischen Grundlagen.

An den fünf Wochenenden können die Teilnehmenden ihre Sicht auf medizinische Fragen vertiefen, um eine noch kompetentere Umgehensweise mit ihren KlientInnen, PatientInnen oder SchülerInnen zu finden. Im Vordergrund dieses Kurses steht die Betrachtung des Gesunden sowie die Aufrechterhaltung des dynamischen Gleichgewichts.

Allgemeine Kurs-Informationen

Folgende Kursinformationen gelten für die Anatomie- und die Pathologie-Kurse:

Kurszeiten:

Freitag und Samstag:

09.15 - 17.45 Uhr

Sonntag:

09.15 - 16.45 Uhr

Kursort:

Zürich

Mitbringen:

bequeme Kleidung, Schreibzeug, Schere, Neugier

Zielgruppen:

Bewegungs- und KörpertherapeutInnen aus den Bereichen wie z. B. Yoga, Craniosacral, Polarity, Feldenkrais, Alexander-Technik sowie an anatomischen Fragen interessierte Personen.

Kosten für das 5-teilige Anatomie-/ Physiologie-Training: CHF 3'400.--

Kosten für das 5-teilige Pathologie-/ Naturheilkunde-Training: CHF 3'400.--

Das Lernkonzept

Die einzelnen Themen jeder Veranstaltung sollten von den Teilnehmenden in Kleingruppen nachgearbeitet werden. Jeder grössere Themenkreis schliesst mit einer kurzen (Selbst-) Überprüfung. Die medizinischen Grundlagen sind bewusst so konzipiert, dass sich die Teilnehmenden selber besser verstehen lernen. Am Schluss der «Anatomie und Physiologie» wird ein Ausblick auf die «Pathologie und Naturheilkunde» vermittelt, dem zweiten Teil der medizinischen Grundlagen.

Es gibt Raum für Gespräche in der Gruppe, persönliche Fragestellungen und Feedback. Auch die Erfahrungen des Dozenten, die natürlich ebenfalls in den Unterricht mit einfließen, schaffen einen über das Schulmedizinische hinaus gehenden Bezug zu einer spannenden Materie. Die Teilnehmenden erfahren, wie zugänglich ihnen der Stoff ist, aus dem wir alle geschaffen sind - und wie sie ihr Verständnis für die Medizin erweitern können. Als Grundlagentraining ist dieser Kurs eine sinnvolle Voraussetzung für den Einstieg in eine körpertherapeutische oder bewegungsorientierte Ausbildung. Am Ende des Kurses findet eine Prüfung statt, die sowohl zur Selbst- als auch zur Fremdorientierung betreffend Wissensstand dient.

Unterricht: Orientierung an Organsystemen

Die Einteilung des Unterrichts erfolgt im Sinne der Schulmedizin nach sogenannten Organsystemen- zum einen in ihrer Gesamtdarstellung, dann aber auch in spezifischen, naturheilverapeutisch relevanten Details. **Die Schwerpunktthemen an den fünf Wochenenden sind:**

Block 1: 21. - 23. Juni 2024

Einführung in die Medizin - die Vitalfunktionen:
Herz - Kreislauf - Lunge - Blut

Block 2: 19. - 21. Juli 2024

Die speziellen Abläufe:
Zytologie - Histologie - Verdauungsorgane - Stoffwechsel

Block 3: 06. - 08. September 2024

Wahrnehmung und Umsetzung:
Sinnesorgane - Nervensystem - Bewegungsapparat

Block 4: 25. - 27. Oktober 2024

Komplexe Regulierungen:
Uro-Genital-System - Endokrines System - Immunsystem

Block 5: 15. - 17. November 2024

Vertiefung:
Zusammenhänge zwischen den Organsystemen - Anamnese und Diagnostik - Psychologie und Psychosomatik - Notfallmassnahmen und Hygiene

Pathologie und Naturheilkunde (100 Std.)

Unser Basismodul in «Pathologie und Naturheilkunde» umfasst 100 Kursstunden. Neben der schulmedizinischen Betrachtung von Krankheit wird in den fünf Kursblöcken auch ein sensibler, naturheilkundlicher Bezug zu den Krankheitsbildern hergestellt - so dass jede Krankheit als ein individueller Prozess verstanden werden kann, bei dem die betroffene Person als Ganzes im Vordergrund steht.

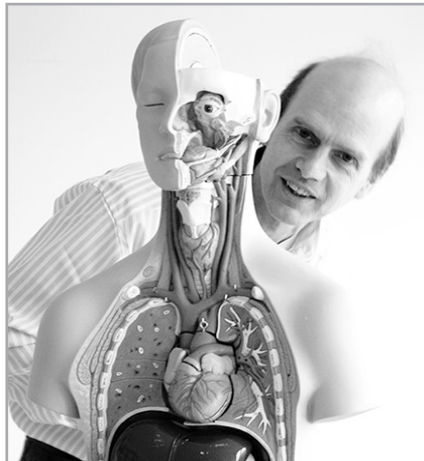
Für die Teilnehmenden ergibt sich aus dieser Perspektive ein persönliches Verständnis von Krankheit und daraus ein sinnvolles Fundament für die therapeutische Praxis. Sebastian Bartning bringt im Bereich «Pathologie und Naturheilkunde» viel Erfahrung mit und garantiert mit seinem breiten Hintergrund in westlichen und östlichen Heilverfahren eine fundierte Neuausrichtung im Bereich der Krankheitslehre.

Vermittelt werden sowohl die schulmedizinischen als auch naturheilkundlichen Betrachtungsweisen von Krankheit. Erläutert werden die Entstehung (Kausalität und Pathophysiologie) und das Erscheinungsbild (Symptomatik und Diagnostik) der Krankheiten. Darüber hinaus wird besonderer Wert auf das Verständnis von Zusammenhängen gelegt, die für den Krankheitsprozess eine Rolle spielen. Die Gesamtbefindlichkeit des erkrankten Menschen darf dabei nicht aus den Augen gelassen werden. Anatomische und physiologische Grundkenntnisse sind von Vorteil.

Indem der Pathologie für die vorgestellten Krankheiten ein sensibler naturheilkundlicher Bezug beigelegt wird, entsteht eine systemische Blickweise. Krankheit wird daraus als ein individueller Prozess verstanden, bei dem die betroffene Person im Vordergrund steht. Schulmedizinische Diagnosen und Behandlungsformen werden naturheilkundliche Betrachtungsweisen und Therapieformen gegenübergestellt.

Dazu gehört auch der besondere Umgang mit den Komplikationen einzelner Krankheiten, das Verständnis für komplexe systemische Erkrankungen und schliesslich das Verhalten bei Notfällen.

Sebastian Bartning



Sebastian Bartning, ist praktizierender Heilpraktiker, Yogalehrer, Fastenleiter, Ernährungstherapeut und Dozent für medizinische Themenbereiche.

Er leitet seit 1997 Kuren und Seminare zu den Themen Fasten, Basenfasten, Balance des Säure-Basen-Haushalts und Darmsanierung. Seit 1993 unterrichtet er Anatomie, Physiologie, Pathologie und ernährungsbedingte Pathogenese, seit 2003 auch im PBZ.

Bedingungen Gesamtprüfung

Zur Absolvierung der Gesamtprüfung werden die Teilnehmenden gebeten, alle Kurse (200 Stunden) lückenlos zu besuchen. Sowohl der Kurs „Anatomie und Physiologie“ als auch der Kurs „Pathologie und Naturheilkunde“ können jeweils nur als Ganzes besucht werden. Für die Teilnahme an der Gesamtprüfung „Medizinisches Grundwissen“ dürfen max. 20 Stunden pro Kurs versäumt werden. Bei einem Minimum von 160 Stunden und selbständigem Nacharbeiten des versäumten Stoffes ist eine Teilnahme an der Prüfung möglich. Es werden jedoch nur die tatsächlich besuchten Stunden bestätigt. Nach Ablegen der Prüfung können später nachgeholt Stunden nur noch einzeln und nicht in der Gesamtbestätigung integriert bestätigt werden.

Zusätzliche Gebühr für die Gesamtprüfung: CHF 200.--

Block 1:

13. - 15. Dezember 2024

Kardiologie:

degenerative und koronare Herzkrankheiten, Gefässerkrankungen, Kreislaufanomalien, Schockarten, Erste Hilfe.

Block 2:

17. - 19. Januar 2025

Gastro-Enterologie,

Hepatologie:

Magenkrankheiten, Verdauungsbeschwerden, entzündliche und nicht entzündliche Darmerkrankungen, Hepatiden, Stoffwechsellstörungen, Diabetes.

Block 3:

21. - 23. Februar 2025

Endokrinologie, Pulmonologie, Nephrologie:

Störungen der hormonellen Regulation, Dysregulation von Sexualhormonen, Pneumonie, Asthma, Tbc und weitere Lungenerkrankungen, Nieren- und Blasenentzündungen.

Block 4:

14. - 16. März 2025

Neurologie, Orthopädie:

Rheuma, Dermatologie, Krankheiten der Sinnesorgane Augen, Ohren, Nase, Zunge, Haut sowie des Nervensystems, Arthritis, Arthrose und weitere Erkrankungen des Bewegungsapparates

Block 5:

11. - 13. April 2025

Systemische Erkrankungen:

Hämatologie, Autoimmunerkrankungen, Krebs, ausgewählte Infektionskrankheiten und andere.

nächste Gesamtprüfung:

neue Daten folgen

Zeit: 18.00 - 20.00 Uhr

Vertiefungskurse zu den Medizinischen Grundlagen

Zusätzlich zum Basismodul Medizinische Grundlagen können weitere
Module nach Wahl aus folgenden Zusatzkursen belegt werden:

Augen - und Augenblick mit Sebastian Bartning (D)

14. März 2024, Abendveranstaltung, 18.00 - 21.00 Uhr

Embryologie und Geburtsprozess mit Michael Zangger (CH)

3 Studientage zum Schlüsselthema unserer Existenz

05. - 07. April 2024

Der Embryo in uns - der Mensch als Embryo mit Dr. Jaap van der Wal (NL)

10. - 13. April 2025

Teilnahme- Bedingungen

Die **Anmeldung** hat schriftlich zu erfolgen.

Die **TeilnehmerInnenzahl** in den Kursen ist beschränkt. Die Anmeldungen werden in der Reihenfolge des Eingangs berücksichtigt.

Zahlungsbedingungen: Die Kosten sind jeweils vor Beginn eines Kurses einzuzahlen.

Rücktrittsbedingungen: Bis 21 Tage vor Beginn des ersten Kursblocks: CHF 100.- - Bearbeitungsgebühr. Dies gilt auch im Krankheitsfalle. Bei weniger als 21 Tage vor Beginn des Trainings werden die gesamten Kurskosten fällig, sofern kein Ersatz gestellt werden kann.

Zur Risikoverminderung empfehlen wir eine **Annulierungskostenversicherung** (Prämie = 4% der Trainingskosten). Gerne senden wir Ihnen den entsprechenden Spezialprospekt der EL-VIA-Versicherungen.

Anmeldetalon

Ich habe von den Teilnahmebedingungen Kenntnis genommen und melde mich verbindlich an für:

- «**Augen und Augenblicke**» mit Sebastian Bartning (DE)
14. März 2024 (Kosten CHF 130.--)
- «**Embryologie und Geburtsprozess**» mit Michael Zangger
05. - 07. April 2024 (Kosten CHF 720.--)
- «**Anatomie und Physiologie**» mit Sebastian Bartning (DE)
Start: 21. - 23. Juni 2024 (Kosten CHF 3'400.--)
- «**Pathologie und Naturheilkunde**» mit Sebastian Bartning
Start: 13. - 15. Dezember 2024 (Kosten CHF 3'400.--)

Name..... Vorname

Strasse

PLZ / Ort

Beruf / Therapeutische Ausbildung(en)

Tel. Natel

Email

Ort / Datum

Unterschrift

Anforderungen EMR

Das Basismodul Medizinische Grundlagen deckt in seinem Curriculum die für eine Aufnahme ins Erfahrungsmedizinische Register (EMR) ab 01.01.2006 notwendigen Inhalte ab. Auch die vom EMR geforderte Gesamtprüfung Anatomie / Physiologie / Pathologie wird am Schluss der Basis-Module angeboten.